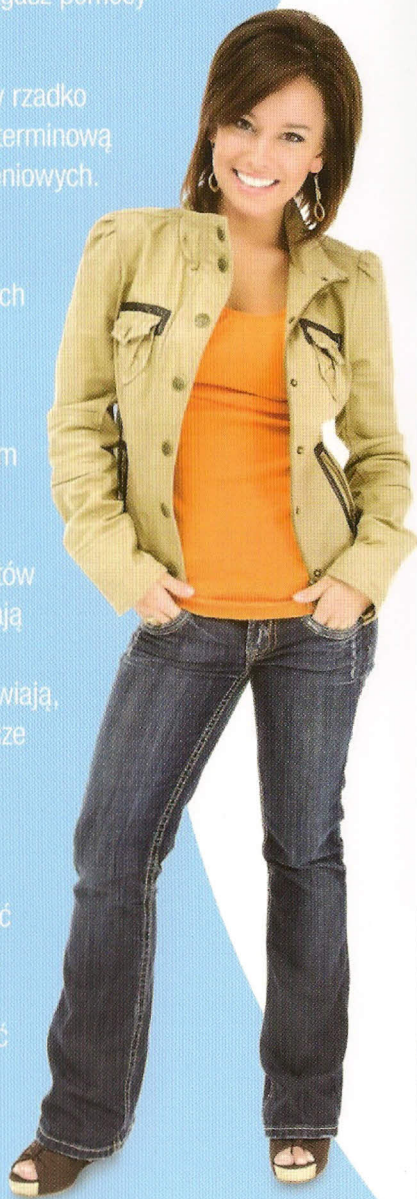


Jeżeli jesteś jedną z tysięcy osób, które bezskutecznie walczą z nadmierną wagą ciała „tradycyjnymi” metodami, prawdopodobnie wymagasz pomocy innego rodzaju.

Stosowanie samej diety rzadko przekłada się na długoterminową zmianę nawyków żywieniowych.

Wiele osób w trakcie zmiany nieskutecznych programów dietetycznych zostaje złapanych w „pułapkę” cyklicznej utraty i wzrostu masy ciała nazywanej efektem „yo-yo”. Jednocześnie pacjenci uciekający się do stosowania preparatów odchudzających narażają się na skutki uboczne, które w rezultacie sprawiają, iż utrata wagi jest jeszcze trudniejsza.

Na szczęście istnieje alternatywa dla osób pragnących zredukować nadmierną ilość kilogramów nie chcąc jednocześnie poddawać się zabiegowi chirurgicznemu.



Orbera
intra-gastric balloon

Czy balon Orbera™ jest dla mnie odpowiedni?

Aby zakwalifikować się do zabiegu przy użyciu balonika wewnątrzżołądkowego Orbera musisz:

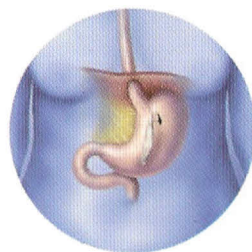
- Mieć nadwagę o współczynniku BMI co najmniej 27*
- Być gotowym do stosowania profesjonalnego programu żywieniowego

*Możesz samodzielnie obliczyć swoje BMI wg wzoru: $\frac{\text{kg}}{\text{m}^2} = \text{BMI}$

Niektóre przeciwwskazania medyczne mogą wykluczyć pacjenta z możliwości zastosowania tej metody.

Konsultacja z wykwalifikowanym lekarzem ostatecznie pozwoli zatwierdzić kandydata do zabiegu.

W jaki sposób balon jest zakładany i wyjmowany?



Pusty balon wprowadzany jest przez usta do żołądka za pomocą endoskopu w trakcie krótkiego 15-20 minutowego zabiegu. Podczas zabiegu umieszczenia oraz napełniania balonu jak również jego usuwania z żołądka, pacjent pozostaje pod wpływem środków uspokajających i znieczulających.

Usunięcie balonu z organizmu następuje również podczas zabiegu endoskopowego. Balon zostaje opróżniony, a następnie wyjęty z żołądka przez usta pacjenta. Po zabiegu pacjent pozostaje w klinice na obserwacji przez kilka godzin aż do momentu wypisania do domu.



Jak dużej utraty wagi mogę oczekiwać?

Pacjenci mogą spodziewać się znacznego spadku wagi przez okres 6 miesięcy od momentu implantacji balonu.

Poniżej prezentowane rezultaty zostały osiągnięte w dwóch dużych badaniach klinicznych przy użyciu balonu Orbera™.

Badania brazylijskie 2004
323 pacjentów;
Przeciętna utrata masy ciała
po 6 miesiącach: 15kg¹

Badania europejskie 2005
2515 pacjentów;
Przeciętna utrata masy ciała
po 6 miesiącach: 20kg²

Liczba utraconych kilogramów i to jak długo ten stan się utrzyma, zależy od tego, jak dobrze pacjent zaadoptuje się do długoterminowych zmian stylu życia dotyczących jedzenia i aktywności fizycznej.

Balon wewnątrzżołądkowy Orbera™ został zaprojektowany jako produkt wspomagający pacjenta w kontroli masy ciała i ułatwiający rozpoczęcie zdrowego stylu życia. Przeprowadzone badania kliniczne udowadniają, iż pacjenci, którzy zostali poddani zabiegowi implantacji balonu wewnątrzżołądkowego Orbera znacznie częściej osiągają sukces w długotrwałej utracie nadmiernej masy ciała, niż pacjenci, którzy stosowali tylko dietę.³